

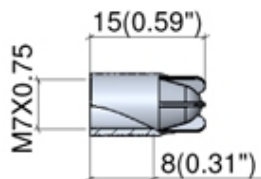
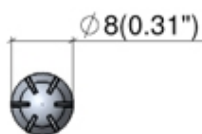
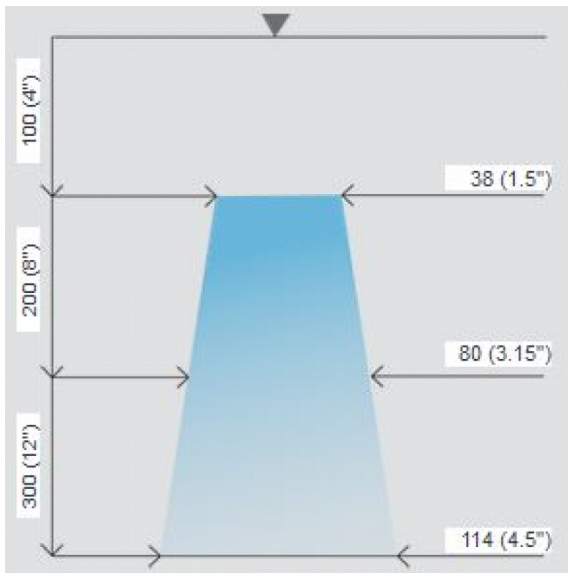


TEST MÖGLICH - RUFEN SIE UNS AN

Ersetzt offenes Rohr Ø 5 mm

Lärmsenkung 65 %

Luft-/Kosten-Einsparung 45 %



Silvent 1001

Lavaldüse

SILVENT 1001 ist mit einem M7x0.75-Innengewinde ausgerüstet. Abmessungen: Ø8x15 (Ø0.31x0.59"). SILVENT 1001 ist eine Lavaldüse aus Edelstahl. Durch eine Lavalöffnung im Zentrum der Düse wird ein konzentrierter Luftstrahl erzeugt. Um die Lavalöffnung sind eine Reihe divergierender Schlitze angeordnet, die starke, leise und laminare Luftstrahlen erzeugen. Diese Kombination nutzt die Druckluft optimal, was - verglichen mit Beblasen aus offenen Rohren - zur Halbierung des Lärmpegels und einer erheblichen Senkung des Druckluftverbrauches unter Beibehaltung der Effektivität führt. Die Düse und die sie umgebenden Flügelfortsätze verhindern, dass der Luftdruck bei Direktkontakt mit der Haut 210 kPa (30 psi) übersteigt. Erfüllt die Lärmvorschriften der EU-Maschinenrichtlinien und die OSHA-Sicherheitsbestimmungen. Patentierte

Technische Daten

Artikelnummer	710100
Gewicht	0,002 kg
Luftverbrauch	26 Nm ³ /h
Luftanschluss	M7 x 0,75
Schallpegel	84 dB(A)
Blaskraft	4.4 N
Abmessungen LxBxH	Ø 8 x 15 mm
max. Betriebsdruck	1.0 MPa
Max. Temperatur	400 °C
Material	Edelstahl
Blasbild	Laval